

ニューメディアプラザ山口ビル賃貸物件情報（5階）

NPY



物件内容

- 物件種目 貸事務所
- 対象物件

情報	フロア-	面積	坪	備考
空室	5階	57.57m ²	17.4坪	即入居可

- 賃料 (m²) 2,667.8円/月 (税別)
- 共益費 (m²) 883.7円/月 (税別)
- 敷金 賃料の6ヶ月分
- 礼金・保証金 なし
- 駐車場有り 5,000円/月 (税別)
- 特記設備事項 別紙ご参照

ご案内

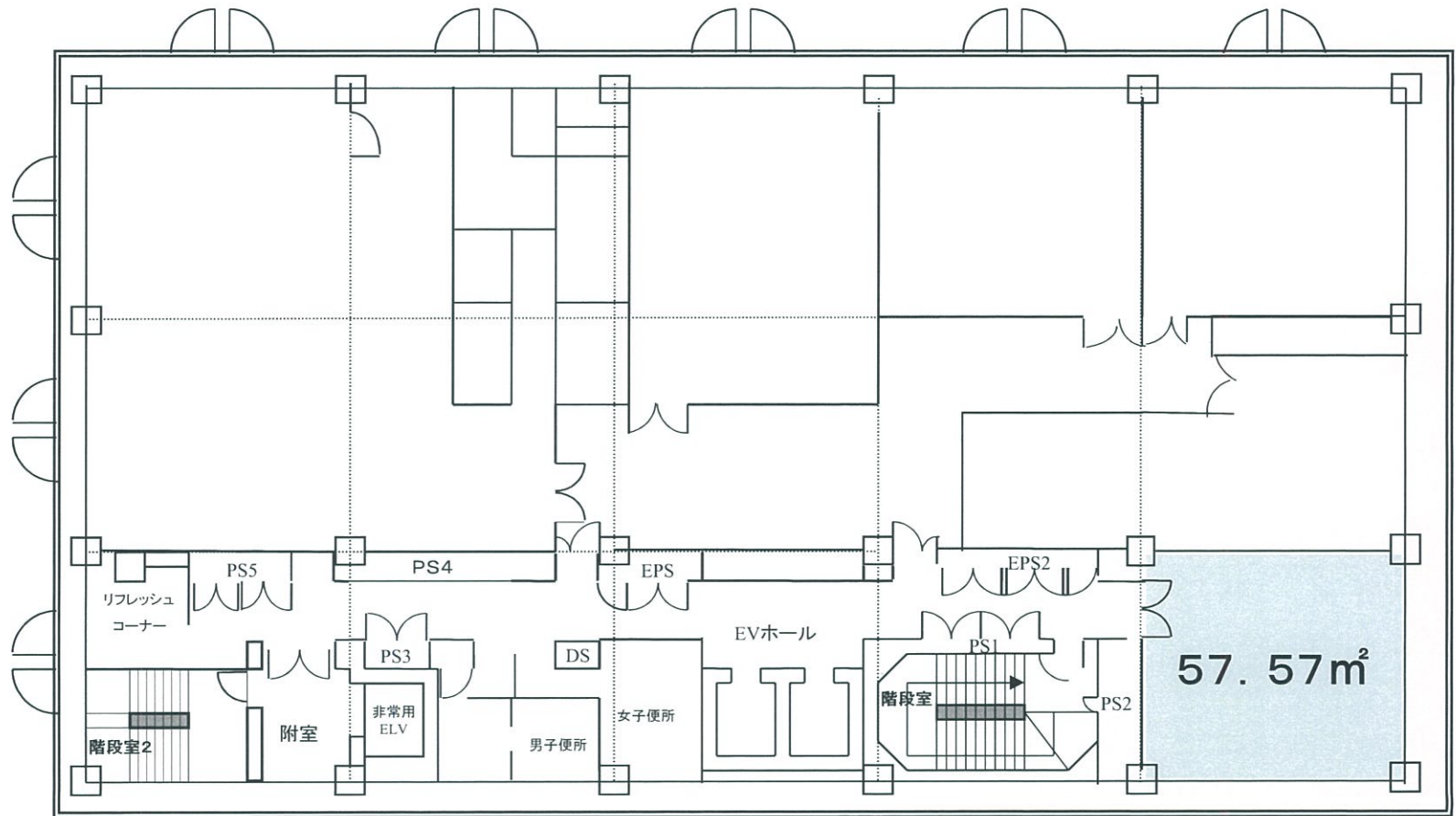
名称 ニューメディアプラザ山口ビル
 (通称 NPYビル)
 住居表示 〒753-0077
 山口市熊野町1番10号
 築年月 平成2年4月
 敷地面積 3,104.09m²
 建築面積 1,648.54m²
 延床面積 9,658.98m²
 階数 地上10階 塔屋1階
 構造 鉄骨鉄筋コンクリート造
 用途 事務所

交通アクセス

- JR新山口駅からバス約30分 NTT西日本山口支店前下車すぐ
- JR山口駅からバス約10分 NTT西日本山口支店前下車すぐ
- JR湯田温泉駅からタクシー約5分 徒歩約15分
- 中国自動車道 小郡IC約15分 山口IC約15分
- 山陽自動車道 防府東IC約20分 山口南IC約20分

お問合せ先

山口市熊野町1-10 NPYビル2F
 一般財団法人山口県ニューメディア推進財団
 TEL: 083-921-1125 FAX:083-921-0700
<http://www.stellar.meon.ne.jp/~npy001>



NPYビル 5F フロアレイアウト図